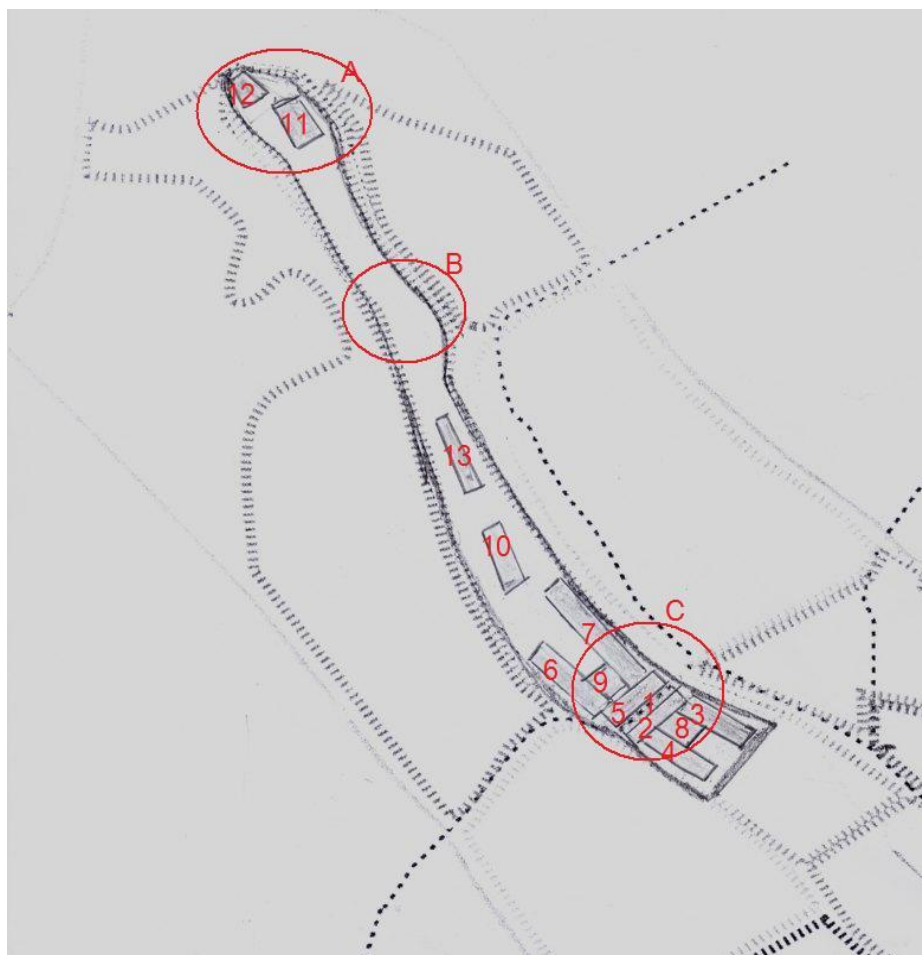
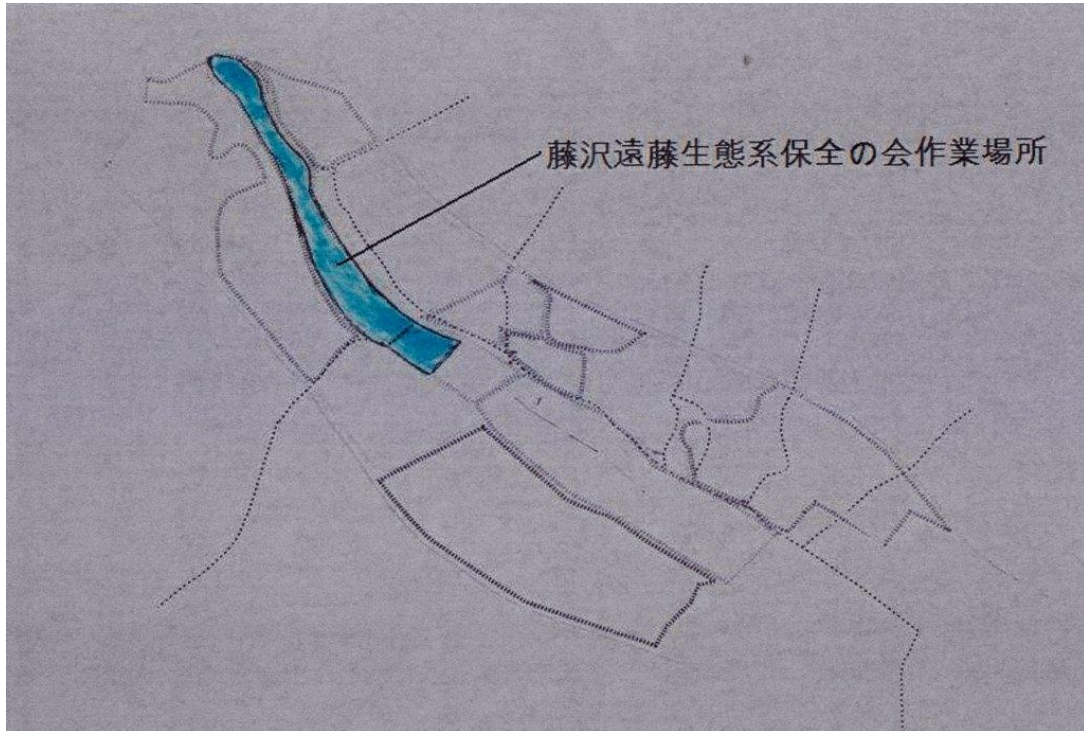


2020 年度健康の森作業実績現場写真報告（4月～12月）

2021/1/6

藤沢遠藤生態系保全の会

●作業場所



①：谷戸横断道草刈作業場 ②～⑦：谷戸内草刈り作業場
 ⑧～⑪：ヨシ原刈り作業場 ⑫、⑬：コロナ禍のため作業中止

A, B, Cは湿地保全、改善作業場

①谷戸横断道草刈り作業場（1回目） 100 m² 作業日：6月4日



①谷戸横断道草刈り作業場（2回目） 100 m² 作業日：9月16日





②番谷戸内草刈り作業場 250 m² 作業日：7月15日、16日



③番谷戸内草刈り作業場 300 m² 作業日：9月9日、30日



④番谷戸内草刈り作業場 300 m² 作業日：10月14日





⑤ 番谷戸内草刈り作業場 250 m² 作業日：6月10日,17日、27日



⑥ 番谷戸内草刈り作業場 600 m² 作業日：10月28日



⑦ 番谷戸内草刈り作業場 900 m² 作業日：11月11日,18日,26日





⑧番ヨシ原刈り作業場 200 m² 作業日：11月23日、12月3日



⑨番ヨシ原刈り作業場 300 m² 作業日：9月9日、9月16日

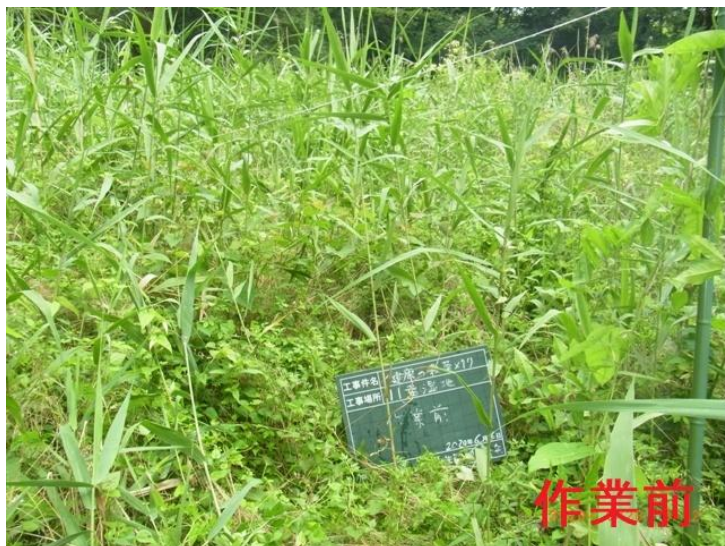




⑩番ヨシ原刈り作業場 300 m² 作業日：5月13日～27日



⑪番ヨシ原刈り作業場 400 m² 作業日：6月26日、7月2日



A湿地保全、改善作業場 作業日：4月11日、7月2日

流れのクレソン除去

源流部でゴミ拾い



B 湿地保全、改善作業場 作業日：4月11日、5月20日

止水池の整備

流れに倒れ込んだ樹木の整理



C 湿地保全,改善作業場 作業日 5月20日、6月9日、10月7日

流れに被る草の除去

②番谷戸内草刈り作業場で手入れ



●追加作業

- ・ 4月 現場下調査
- ・ 11月17日 ⑪番ヨシ原刈り作業場でセイタカアワダチソウ除去
- ・ 12月16日 ⑤番草刈り作業場でハンノキ幼樹除去
- ・ 12月16日 ⑦番草刈り作業場でヨシの刈り置き整理
- ・ 12月16日 ⑪番ヨシ原刈り作業場で刈り残しヨシ、柳を切る 以上